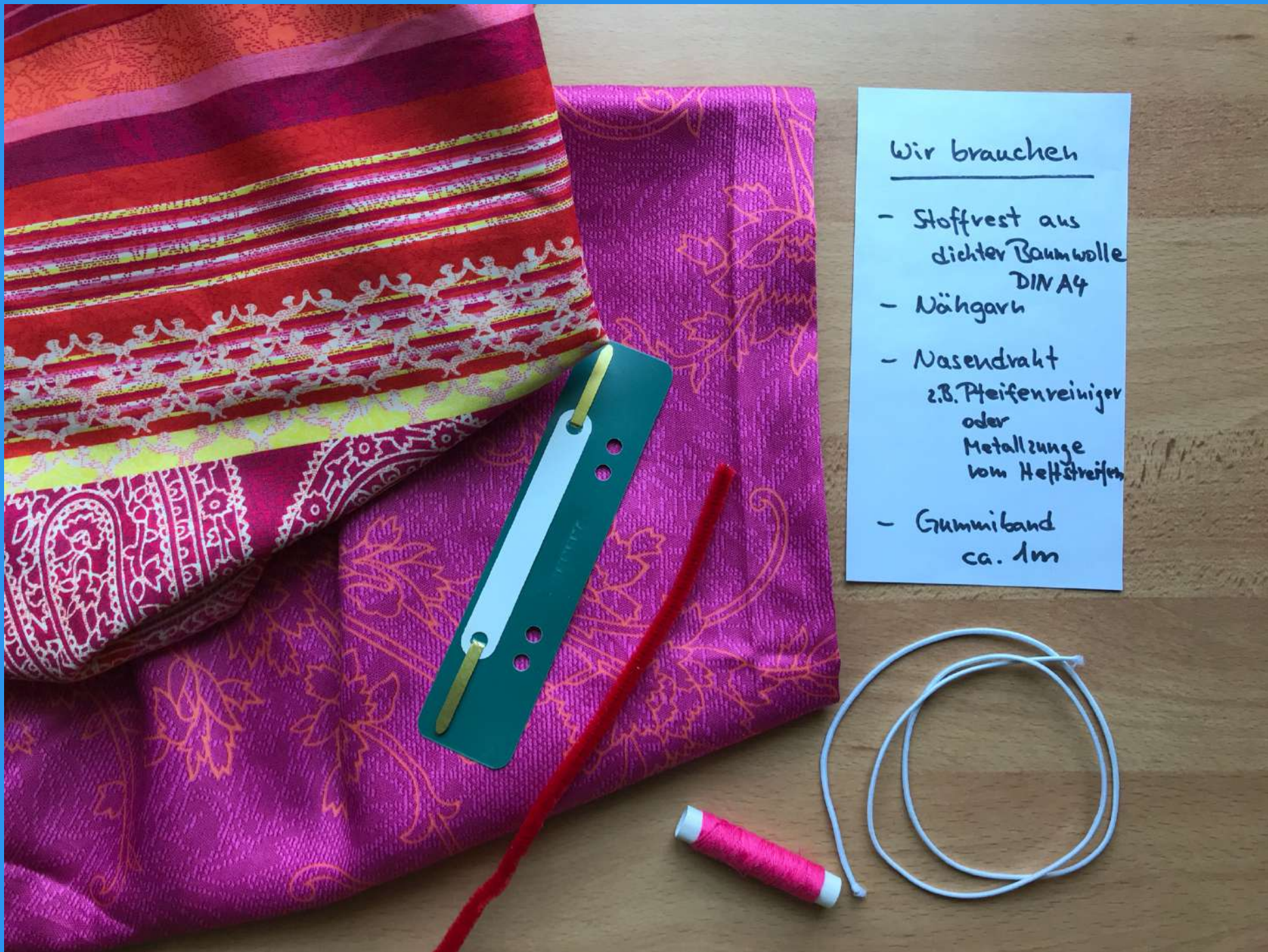


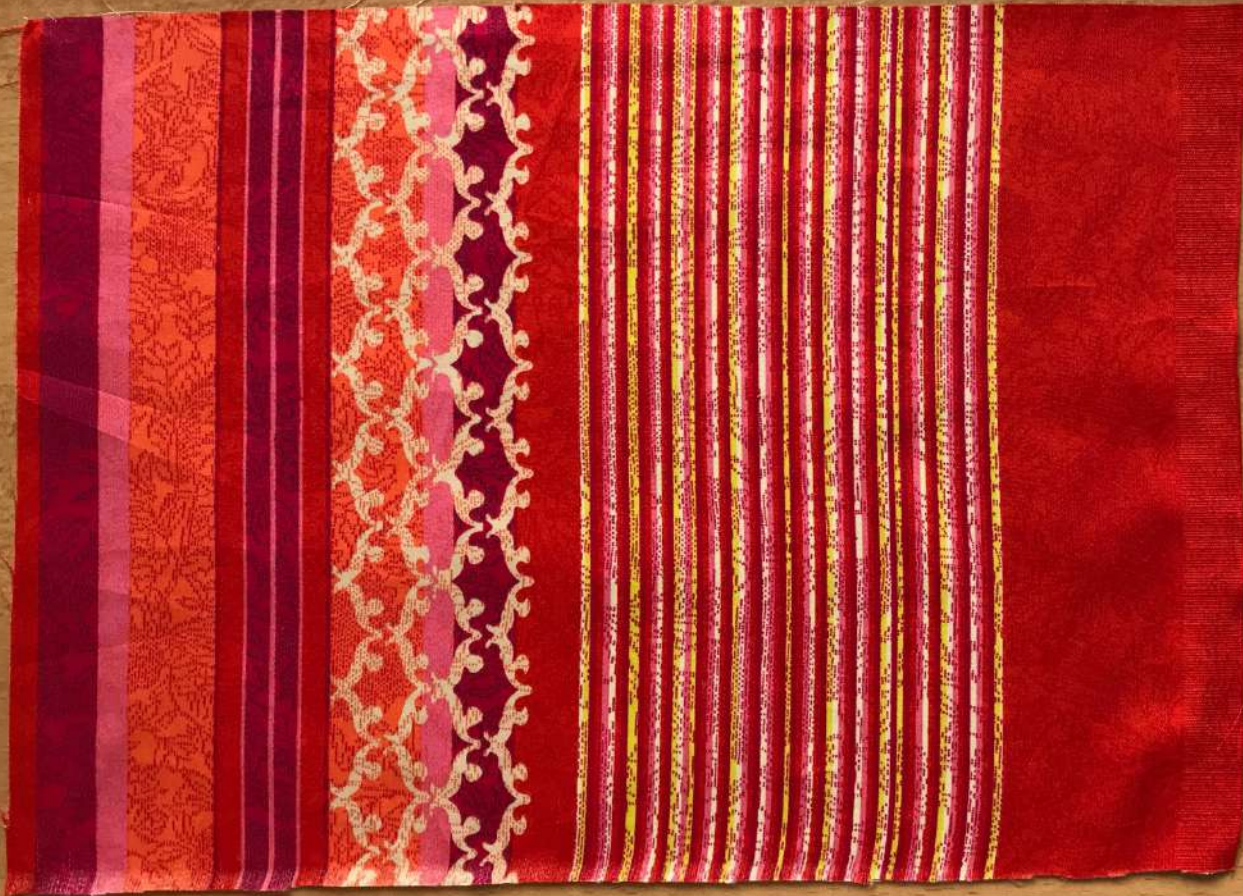
*Förderverein des  
Frauenlob-Gymnasiums Mainz e. V.*

**Anleitung zum Nähen einer  
sehr einfachen Behelfsmaske  
in  
Universalgröße  
für Kinder ab 5. Klasse  
und Erwachsene**



### Wir brauchen

- Stoffrest aus dichter Baumwolle DIN A4
- Nähgarn
- Nasendraht z.B. Pfeifenreiniger oder Metallzunge vom Heftstreifen
- Gummiband ca. 1m



Baumwolle  
waschbar bei  
mind. 60°C

DIN A4



umdrehen



↓ 1cm  
umschlagen  
bügeln

↑ 1cm  
umschlagen  
bügeln



↓ 1cm  
umschlagen  
bügeln

nochmals

↑ 1cm  
umschlagen  
bügeln



←

nähen

←



↑ 5 cm  
umschlagen  
bügeln





↓ 2,5 cm  
umschlagen  
bügeln



5cm  
↓  
↑ 2,5cm  
entsprechend

beide Seiten

nähen



beide Seiten

1cm  
umschlagen  
bügeln ←



nochmals

beide Seiten

1cm  
umschlagen  
bügeln  
←



beide Seiten

nähen





in oberste Stofflage  
kleine Öffnung  
einschneiden

für Nasendraht



Gummi band  
einziehen  
ca. 1m










Behelfsmasken sorgen dafür,  
die Abgabe von eigenen Viren oder Keimen in die Umgebung,  
wie sie beispielsweise beim Niesen oder Husten ausgestoßen werden,  
einzudämmen.

Sie bieten keinen Schutz vor einer Infektion.

Die Maske bitte täglich desinfizieren!

Dies kann erfolgen

durch Waschen bei  60 bis  95

oder heiß Bügeln  mit Dampf.

(Zum Waschen sollten Nasendraht und Gummiband entfernt werden)

Wir empfehlen, mehrere Masken bereitzuhalten.